



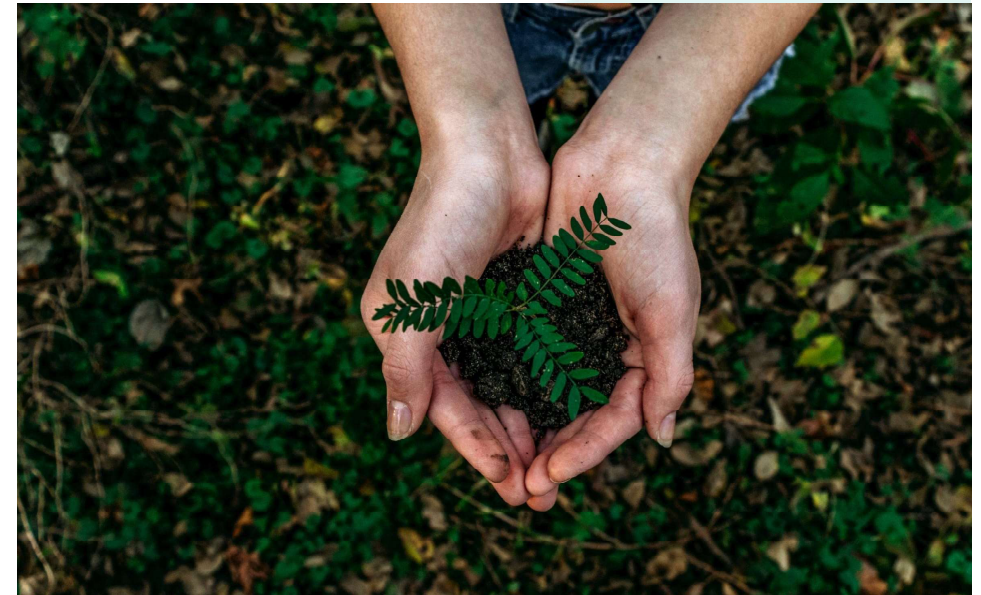
EVENTCHANGE

Pour des événements exemplaires en terme de durabilité

Eventchange a pour objectif d'aider les secteurs culturels et événementiels à réduire l'impact sur l'environnement et d'améliorer la sensibilisation des publics afin d'accélérer les changements de comportement.

L'effet est double :

- à court terme, un meilleur bilan environnemental pour les événements
- à moyen terme une évolution des mentalités dans la population.





Un projet porté par Pastoo



Pastoo est une fédération œuvrant dans le champ de la culture de qualité et de la durabilité. Elle réunit plus de 350.000 personnes par an dans le cadre de 3 événements majeurs :

LaSemo : festival familial durable et pluridisciplinaire dans le parc d'Enghien

Namur en Mai : festival des arts forains

Bucolic Brussels : grande fête de la journée sans voiture dans le Parc Royal

Auxquels il faut ajouter :

Explorarium : exploration de nouveaux lieux et d'artistes à Bruxelles et en Wallonie à travers des balades artistiques, patrimoniales et culturelles

Cabaret On Tour : un retour à l'insouciance et à la légèreté dans une ambiance années folles. C'est aussi une manière de sortir vers le haut des mois COVID

Education Permanente : travail de médiation, de participation citoyenne et d'éducation aux enjeux culturels et durables



Un projet qui s'appuie sur l'expertise durable de LaSemo

UN PROJET DURABLE

LES CHIFFRES DU DURABLE


2 500 m³
d'eau ont été économisés grâce aux toilettes sèches

852 000
gobelets jetables ont été évités grâce à ceux réutilisables

3x moins
de déchets sont produits à LaSemo que dans un ménage moyen

561 m³
d'objets ont été récupérés et transformés en décors

Plus de **2 000**
arbres ont été plantés en 2 ans

 LaSemo est précurseur dans ce domaine et a été le premier à implanter cette mesure en Belgique

 Village associatif		 Gobelets réutilisables	
 Alimentation durable		 Toilettes sèches	
 Déco durable		 Animations durables	
 Mobilité douce		 Enfants	
 Sensibilisation des artistes		 Partenaires éthiques	
 Fournisseurs locaux		 Son	
 Accès à tous		 Energie verte	
 Transparence sur les prix		 Eclairage basse conso	
 Tri et valorisation Déchets		 Planter des arbres	
 Promo numérique		 Prix & certifications	

Mesures pionnières :

- gobelets réutilisables devenus Ecocup
- accessibilité PMR
- réduction et valorisation des déchets
- alimentation durable
- toilettes sèches devenues Green Corner Toilet





Pastoo et le secteur muséal

NAMUR EN MAI

- Spectacles dans les cours et les jardins des musées
- Visites contées des collections
- Présentation des exposition aux visiteurs de NEM

MUSEES & EXPO

14 MUSÉE FÉLICIEN ROPS EXPOSITION EN COURS : HENRY DE GROUX, MAÎTRE DE LA DÉMESURE

Rue Fuma, 12

Gratuit

JEU - VEN - SAM : 10h - 18h

Retrouvez les œuvres de Rops qui évoquent le cirque !

Ouverture exceptionnelle pendant Namur en mai !

Gratuit

Avec le soutien de :



3 ARTS DÉCORATIFS - BATELIERS EXPOSITION EN COURS : FRAGILE | ECLAT DU VERRE

Rue Joseph Saintraint, 7

Gratuit

JEU - VEN - SAM : 10h - 18h

Venez admirer une impressionnante collection d'objets en cristal. Tous ces objets sont à découvrir dans une scénographie sur mesure, révélant l'art de vivre de l'époque.

18 TreM.a - MUSÉE DES ARTS ANCIENS

Hôtel de Gaiffier d'Hestroy - Rue de Fer, 24

Gratuit

JEU - VEN - SAM : 10h - 18h

L'Hôtel de Gaiffier d'Hestroy abrite des trésors du Moyen Âge et de la Renaissance, en particulier le Trésor d'Oignies, une des 7 merveilles de Belgique, des sculptures réputées du Maître de Waha et des peintures d'Henri Bles évoquant la vallée mosane.

JEU : 12h, 14h
Racines (IMEP) - cf. p.11

JEU : 15h
Petit théâtre du Rempart

JEU : 17h
Archibald et Goran (Tempo d'Eole) - cf. p.4

VEN : 12h, 14h
Racines (IMEP) - cf. p.11

VEN : 19h30
Archibald et Goran (Tempo d'Eole) - cf. p.4

SAM : 10h, 12h, 14h
Racines (IMEP) - cf. p.11

SAM : 15h
Petit théâtre du Rempart

SAM : 19h30
Archibald et Goran (Tempo d'Eole) - cf. p.4





Pastoo et le secteur patrimonial

EXPLORARIUM

- Balade artistique et poétique
- Redécouverte des richesses de sa région
- Événement covid-proof
- Patrimoine exceptionnel (citadelle de Namur, parc et musée de Villers, abbaye de Rouge-Cloître, etc.)





Accompagnement d'événements vers plus de durabilité

Expertise de Samuel Chappel

- accompagnement depuis 2008 de nombreux événements locaux, nationaux et internationaux dans leur travail sur plus de durabilité
- cours « événementiel durable » à l'IHECS
- chartes durables pour l'événementiel
- conférences sur le sujet
- accompagnement de mémoires

Expertise de Pastoo et de ses équipes

Bruxelles-Environnement et Fost Plus ont fait appel à l'expertise de Pastoo :

- accompagner les 19 communes de Bruxelles dans la gestion, le tri et la valorisation des déchets de leurs événements (festivals, fêtes de la musique, manifestations artistiques, brocantes, etc.)
- réaliser les outils, l'analyse, la formation, la sensibilisation, le suivi, etc.



Pourquoi Eventchange ?

Ces dix dernières années, on a pu observer **différentes politiques ponctuelles et éphémères** de soutien aux événements en matière d'enjeux environnementaux et durables.

Le secteur a plus que jamais besoin :

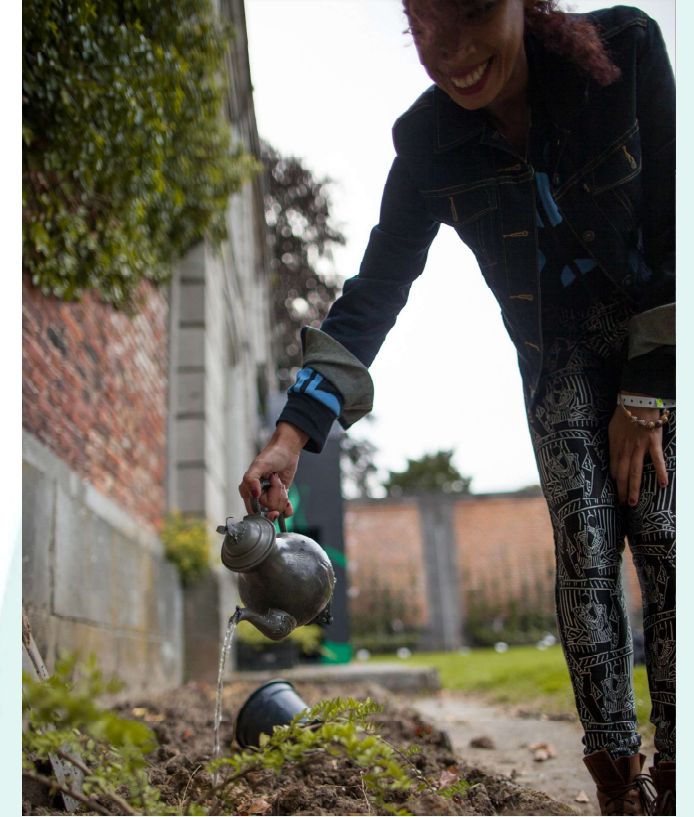
- d'une structure mieux coordonnée et plus complète
 - basée sur une véritable expertise
 - dotée d'une vision globale.
-
- renforcer une **réflexion structurante, transversale et globale** pour accélérer la transition dans les secteurs culturels et événementiel.
 - **réunir les acteurs des secteurs** et développer ensemble les meilleures solutions possibles
 - **se fédérer, mutualiser, agir ensemble** pour une plus grande transparence et une efficacité optimale.



Objectifs d'Eventchange

Nous proposons une stratégie globale pour le secteur reprenant 4 axes de travail majeurs :

- 1. Partager les solutions**
- 2. Accompagner le secteur**
- 3. (se) Fédérer**
- 4. Poursuivre l'innovation**





Eventchange 2021 « Rayonnement Wallonie »

CONSORTIUM

Pastoo

MSW : Musées et Société en Wallonie

Cellule universitaire interdisciplinaire :

Marek Hudon (ULB, économiste)

David Jamar (UMons, sociologue de l'action sociale)

Martine Vandervennet (historienne, IFDD)

Kim Oosterlinck (ULB, Management Sciences, gestion culturelle).

COLLABORATION

Aires Libres - Arts de la rue, arts du cirque et arts forains, Isabelle Jans

Court-Circuit - Pôle Musiques Actuelles Wallonie Bruxelles, David Dehard

FFMWB - Fédération des Festivals de Musique Wallonie Bruxelles



Eventchange 2021

1. Réalisation d'une enquête détaillée (Solvay)

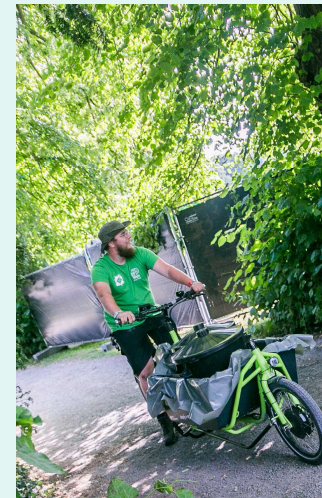
Connaître les avancées des opérateurs culturels en terme de durabilité

Connaître les postes privilégiés, liés au DD : mobilité, alimentation, gestion des déchets, énergie, eau, partenaires, accessibilité handicap, accessibilité personnes en difficultés économiques et/ou sociales, sensibilisation, chartes, participation citoyenne, etc.

Connaître les objectifs prioritaires en termes de durabilité (liés à appels à projet ? ...)

Appréhender l'ensemble des difficultés rencontrées

Identifier de manière claire les besoins généraux et spécifiques





Eventchange 2021

2. Rédaction de fiches outils et fiches actions

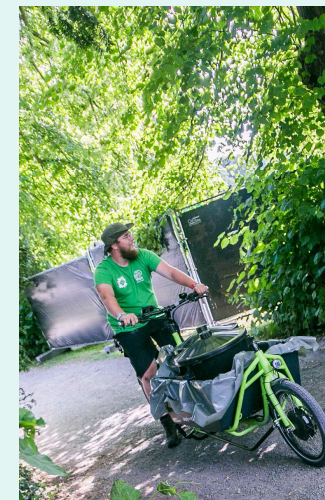
Etat de la question des outils déjà existants (IFDD, Bxl Environnement, Wallonie-Demain, OVAM, etc.)

Réalisation des fiches par postes clés du développement durable

Environnemental

Social

Economique





Fiches outils

Environnemental

Mobilité
Alimentation
Déchets
Énergie
Eau
Lieux, faune et flore
Communication

...

Social

Accessibilité PMR
Accessibilité publics fragilisés
Participation citoyenne
Riverains
Intergénérationnel
Sensibilisation des publics
Staff et bénévoles

Economique

Partenaires
Chartes fournisseurs
Retombées locales
Consommation collaborative
Economie circulaire
Gouvernance et transparence
Valorisation du territoire

Ces fiches présentent :

Une mise en contexte des enjeux autour de la thématique (chiffres clés, impact sur la société, ...)

Des actions à mettre en place avec modes d'emploi

Des exemples de bonnes pratiques avec témoignages

Des personnes ressources / contacts / fournisseurs



Eventchange 2021

3. Création d'un blog destiné aux professionnels du secteur

Diffusion des fiches-outils

Témoignages durables des opérateurs culturels (interviews, podcasts, cartes blanches, etc.)

Actualité des nouvelles initiatives durables dans l'événementiel culturel

Annonce les thématiques des tables rondes





Eventchange 2021

4. Tables rondes

Réunir les acteurs et différentes parties prenantes du secteur autour de thématiques spécifiques

Echanger les expériences et les bonnes pratiques

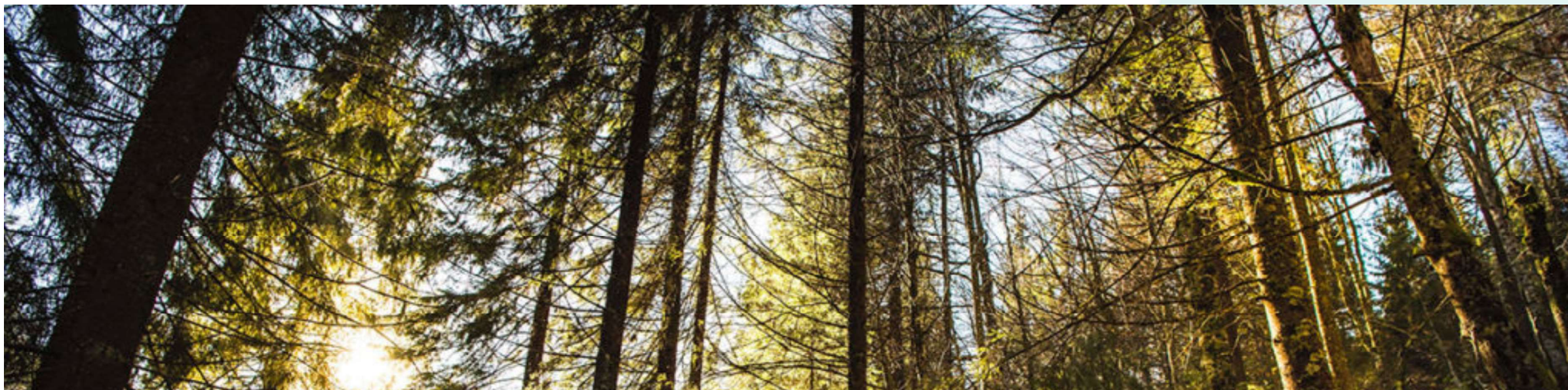
Bénéficier de l'expertise de spécialistes

L'économie circulaire

L'inclusion sociale

L'alimentation durable

Les retombées économiques





EVENTCHANGE

MSW et ses membres

S'inscrire afin de bénéficier :

- des fiches-outils
- des annonces du blog
- des newsletters
- du programme des tables rondes

Afin d'inclure au mieux le secteur muséal au projet :

- Avoir vos retours sur les thématiques prioritaires des fiches-outils selon votre structure/vos projets
- Répondre au questionnaire qui sera envoyé prochainement par Solvay
- Possibilité de participer au blog en fonction des sujets que vous souhaitez aborder, traiter, diffuser
- Intervenir, échanger, participer aux tables rondes à l'automne 2021

